

Jelgavas pašvaldības būvvaldei

Ēkas fasādes apliecinājuma karte

Būvniecības ierosinātājs

(pasūtītājs) SIA "Jelgavas nekustamā īpašuma pārvalde"
(fiziskās personas vārds, uzvārds vai juridiskās personas nosaukums)

Reģ. Nr.43603011548

(fiziskās personas kods vai juridiskās personas reģistrācijas Nr.)

Pulkvēža Brieža ielā 26, Jelgava, LV-3007

(dzīvesvieta vai juridiskā adrese, tālruņa numurs)

Tālr. 63020605

(elektroniskā pasta adrese)

Lūdzu izskatīt iesniegumu ēkas Raiņa ielā 18, Jelgavā, jumta seguma maiņa, bēniņu siltināšana.

Nekustamā īpašuma kadastra numurs 0900 900 0532

I. Ieceres dokumentācija

1. Paredzēto darbu veids (vajadzīgo atzīmēt):

fasādes apdares atjaunošana

fasādes siltināšana

jumta seguma maiņa

jumta siltināšana

pagraba siltināšana

logu nomaiņa

lodžiju aizstiklošana

2. Ziņas par ēku:

1) ēkas grupa II

(atbilstoši vispārīgajiem būvnoteikumiem)

2) ēkas kadastra apzīmējums 0900 900 0532

3) ēkas iedalījums (vajadzīgo atzīmēt):

dzīvojama ēka

nedzīvojama ēka

4) ēkas galvenais lietošanas veids 11220102, 1220(1/stāvā)

(atbilstoši būvju klasifikācijai)

5) ēkas adrese Raiņa ielā 18, Jelgavā

6) ēkas īpašnieks vai, ja tāda nav, – tiesiskais valdītājs un/vai lietotājs

SIA "Jelgavas nekustamā īpašuma pārvalde, Reg. 43603011548

(fiziskās personas vārds, uzvārds, personas kods vai juridiskās personas nosaukums, reģistrācijas Nr.)

3. Ziņas par zemes gabalu:

- 1) zemes vienības kadastra apzīmējums _____
 2) zemes vienības adrese _____
 3) zemes vienības īpašnieks vai, ja tāda nav, – tiesiskais valdītājs un/vai lietotājs

_____ (fiziskās personas vārds, uzvārds, personas kods vai

_____ juridiskās personas nosaukums, reģistrācijas Nr.)

4. Ziņas par būvniecības finansējuma avotu:

privātie līdzekļi

publisko tiesību juridiskās personas līdzekļi

Eiropas Savienības politiku instrumentu līdzekļi

citi ārvalstu finanšu palīdzības līdzekļi

5. Pilnvarotā persona _____

Anonejs Polijs, 030668-10043,
 _____ (fiziskās personas vārds, uzvārds, personas kods,

Loze maģistrāle, 41, 29220881, pilnvarojuma
 _____ dzīvesvieta, tālruņa numurs, elektroniskā pasta adrese vai

tiņģis (02.04.2013.)

_____ juridiskās personas nosaukums, reģistrācijas Nr., juridiskā adrese un tālruņa numurs)

Juridiskās personas norādītā kontaktpersona

_____ (vārds, uzvārds, personas kods, tālruņa numurs, elektroniskā pasta adrese)

6. Būvprojekta izstrādātājs arhitekts Jānis Kazlovskis

(fiziskās personas vārds, uzvārds, sertifikāta Nr.

Sert. Nr. 10-0301 (derīgums 16/04/2019), Ausekļa iela 46, Jelgavā, LV 3001

vai juridiskās personas nosaukums, reģistrācijas Nr.,

tālr. 26552183

būvkomersanta reģistrācijas apliecības Nr., juridiskā adrese un tālruņa numurs)

7. Būvspeciālists(-i)¹ nav nepieciešams

(vārds, uzvārds, sertifikāta Nr.)

8. Būvprojekta izstrādātāja un būvspeciālista(-u) apliecinājums

Risinājumi atbilst būvniecību reglamentējošajiem normatīvajiem aktiem un vietējās pašvaldības saistošajiem noteikumiem.

Veicamās izmaiņas un pārbūves neskar kopīpašuma domājamās daļas un funkcionāli ar visas ēkas ekspluatāciju saistītos inženiertīklus (stāvvadus).

Risinājumi neskar ēkas nesošās konstrukcijas un neietekmēs tās noturību.

Būvprojekta izstrādātājs _____

(paraksts²)

05.10.2015

(datums)

Būvspeciālists(-i) _____

(paraksts²)

(datums)

9. Būvniecības ierosinātāja (pasūtītāja) apliecinājums

Apliecinu, ka pievienotie īpašuma apliecinājuma dokumenti (kopijas) ir autentiski, patiesi un pilnīgi, attiecībā uz objektu nav nekādu apgrūtinājumu, aizliegumu vai strīdu.

Aņņemos īstenot ēkas fasādes apdares atjaunošanu, ēkas fasādes siltināšanu, jumta seguma maiņu, jumta siltināšanu, logu nomaiņu un/vai lodžiju aizstiklošanu (vajadzīgo pasvītrot) atbilstoši izstrādātajai ieceres dokumentācijai.

Būvniecības ierosinātājs (pasūtītājs) _____ (vārds, uzvārds, paraksts²) _____ (datums)
08.10.2015.

10. Pielikumā – iesniegtie dokumenti (atbilstoši situācijai, vajadzīgo atzīmēt):

X īpašuma, valdījuma vai lietojuma tiesību apliecinājoši dokumenti uz 11 lp.

būvniecības ierosinātāja pilnvara uz _____ lp.

X skaidrojošs apraksts uz 1 lp.

X grafiskie dokumenti uz 2 lp.

AR-1, AR-2

darba organizēšanas projekts uz _____ lp.

saskaņojumi ar personām uz _____ lp.

 saskaņojumi ar institūcijām uz _____ lp.

 atļaujas uz _____ lp.

X citi dokumenti uz 3 lp.

Aizpilda būvvalde

11. Atzīme par būvniecības ieceres akceptu

Būvvaldes atbildīgā amatpersona _____

Jelgavas pilsētas
 domes administrācijas
 Būvvaldes vadītāja-galvenā arhitekta

[Paraksts] I.Dzalbe

(amats, *04.11.15*)

 vārds, uzvārds, paraksts²)

 (datums)

12. Ieceres realizācijas termiņš _____ *04.11.2017.*
 (datums)

Būvdarbu uzsākšanas nosacījumi

13. Būvvaldē iesniedzamie dokumenti (vajadzīgo atzīmēt):

būvdarbu veicēja/būvētāja civiltiesiskās atbildības obligātās apdrošināšanas polises kopija

atbildīgo būvspeciālistu profesionālās civiltiesiskās atbildības obligātās apdrošināšanas polišu kopijas

- atbildīgā būvdarbu vadītāja saistību raksts
- atbildīgā būvuzrauga saistību raksts
- būvuzraudzības plāns
- būvdarbu žurnāls
- informācija par būvdarbu veicēju vai būvētāju
- citi dokumenti, ja to paredz normatīvie akti _____

Jeigavas pilsētas Būvvaldes
Būvinspektors

 Aigars Treigūts

06.11.2015 Nr. 196/2015

14. Atzīme par būvdarbu uzsākšanas nosacījumu izpildi _____
(datums)

Būvdarbu veicējs/būvētājs _____
(fiziskās personas vārds, uzvārds, personas kods,

dzīvesvieta, tālruņa numurs vai juridiskās personas nosaukums, reģistrācijas Nr.,

būvkomersanta apliecības reģistrācijas Nr., juridiskā adrese, tālruņa numurs)

Būvvaldes atbildīgā amatpersona _____
(amats,

vārds, uzvārds, paraksts²) _____ (datums)

15. Lēmums par atteikšanos akceptēt ieceri

Lēmuma numurs _____ datums _____

Būvvaldes atbildīgā amatpersona _____
(amats,

vārds, uzvārds, paraksts²) _____ (datums)

II. Būvdarbu pabeigšana

16. Informācija par būvdarbu pabeigšanu

Apliecinu, ka būvdarbi ir pabeigti un iesniedzu:

- būvdarbu žurnālu, nozīmīgo konstrukciju un segto darbu pieņemšanas aktus
- iebūvēto būvizstrādājumu atbilstības apliecinājumus
- darbu izpildes aktu kopijas
- ēkas energoefektivitātes pagaidu sertifikātu

Būvniecības ierosinātājs (pasūtītājs) _____
(vārds, uzvārds, paraksts²) _____ (datums)

17. Būvdarbu garantijas termiņš

Pēc ēkas vai tās daļas pieņemšanas ekspluatācijā _____ gadu laikā atklājušos būvdarbu defektus būvdarbu veicējs novērsīs par saviem līdzekļiem.

18. Būvdarbu pārbaude

Objekts apsekots _____

(datums)

un konstatēts, ka būvdarbi **veikti/nav veikti** (vajadzīgo pasvītrot) atbilstoši vienkāršotas fasādes atjaunošanas izstrādātajai ieceres dokumentācijai.

19. Lēmums par konstatētām atkāpēm no akceptētās ieceres vai būvniecību reglamentējošajiem normatīvajiem aktiem

Lēmuma numurs _____ datums _____

Lēmuma izpildes termiņš _____

Būvvaldes atbildīgā amatpersona _____

(amats,

vārds, uzvārds, paraksts²)_____
(datums)

20. Atzīme par būvdarbu pabeigšanu

Būvvaldes atbildīgā amatpersona _____

(amats,

vārds, uzvārds, paraksts²)_____
(datums)

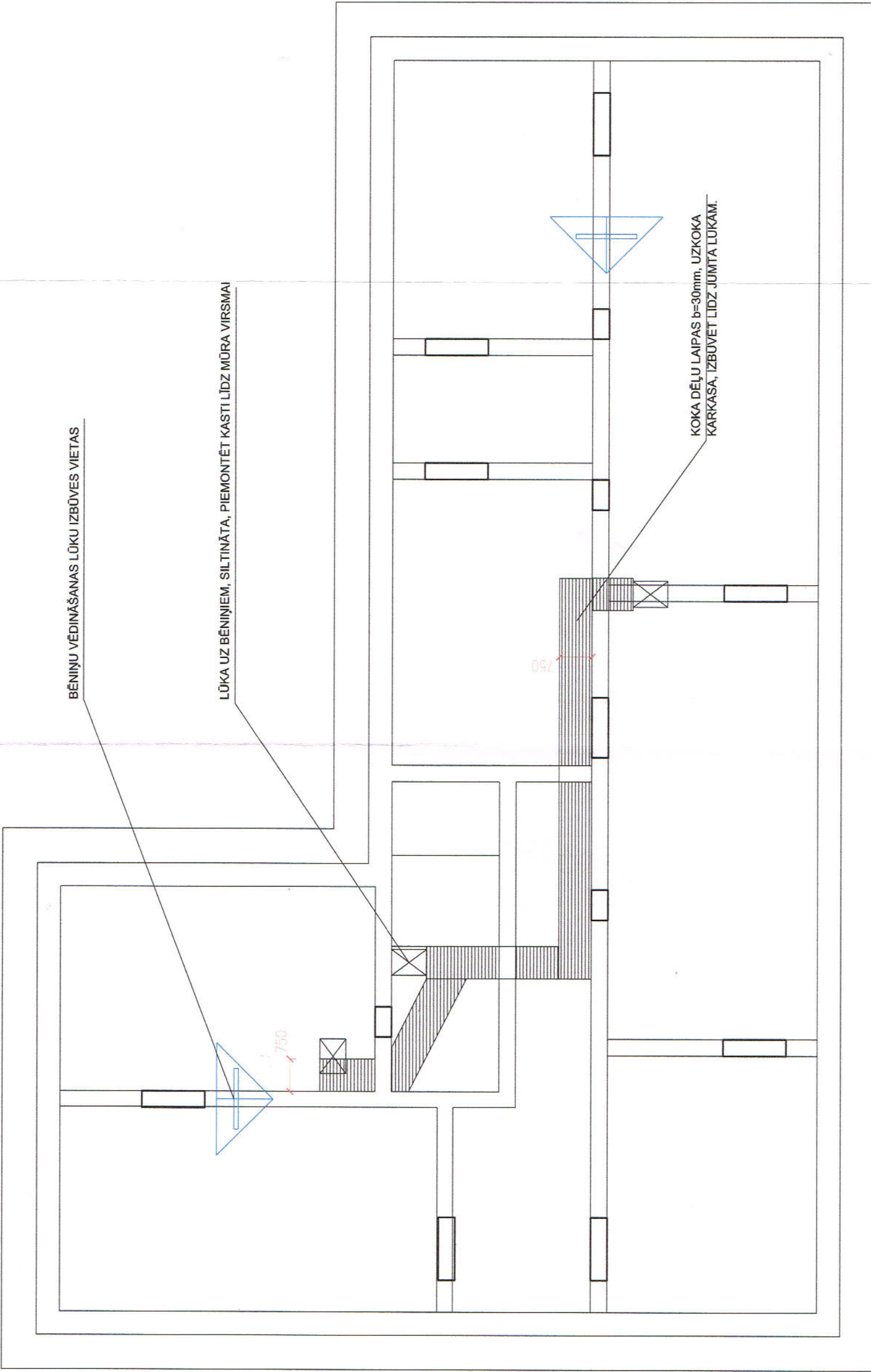
Piezīmes.

1. ¹ Saskaņā ar Ministru kabineta 2014. gada 2. septembra noteikumu Nr. 529 "Ēku būvnoteikumi" 43. punktu papildus piesaistītie būvspeciālisti.

2. ² Dokumenta rekvizītu "paraksts" neaizpilda, ja elektroniskais dokuments ir sagatavots atbilstoši normatīvajiem aktiem par elektronisko dokumentu noformēšanu.

3. Katru apliecinājuma kartes daļu aizpilda atsevišķi – izstrādājot ieceres dokumentāciju, uzsākot būvdarbus un tos pabeidzot.

4. Ēkas fasādes apliecinājuma kartes attiecīgās ailes paplašināmas, ja nepieciešams atspoguļot informāciju vairāk nekā par vienu būvniecības ierosinātāju, ēkas vai zemes gabala īpašnieku, par zemes vienībām.



SASKAŅOTS
Nr. 40

2015. g. 31. augustā
SIA "JELGAVAS NEKUSTAMĀ ĪPAŠUMA PĀRVALDE"
ar noteikumu, ka neiebildīs
dārvojamās mājas Raiņa ielā 18, Jelgavā
Ipašnieki
N. Mamonova

ĒKAS RAINĀ IELĀ 18, JELGAVĀ, VIENKĀRŠOTĀ RENOVĀCIJĀ. "JUMTA
IESEGUMA MAIŅA UN BĒNIŅU SILTINĀŠANA)
PASŪTĪTĀJS : SIA " JELGAVAS NEKUSTAMĀ ĪPAŠUMAPĀRVALDE "

IZSTRĀDĀJA J.KAZLOVSKIS

BĒNIŅU PLĀNS

J. Kazlovskis
2016.07.19

2014.09 AR

STADIJA LAPA LAPAS

F-VR 2

ARHITEKTS

JĀNIS KAZLOVSKIS

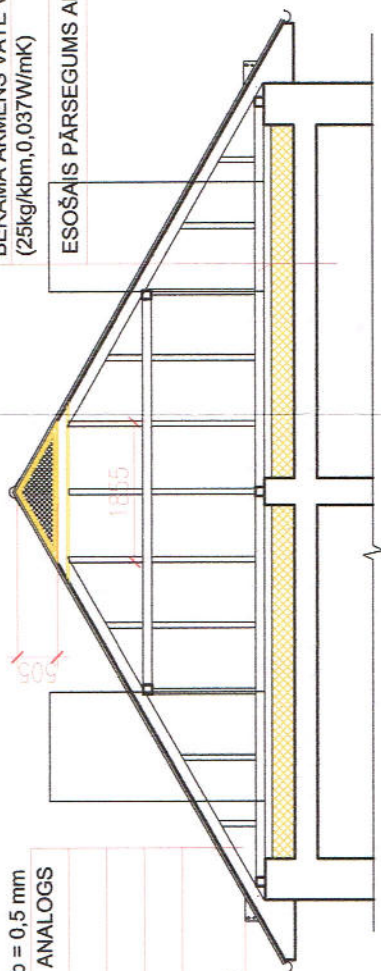
SST. Nr. 0301

GRIEZUMS A - A

PRETVĒJA PLĒVE (Ventia Wind Barrier)
NOSTIPRINĀTA MALĀS

BERAMĀ AKMENS VATE VAI EKOVAITE
(25kg/kbm, 0,037W/mK)
- 300mm

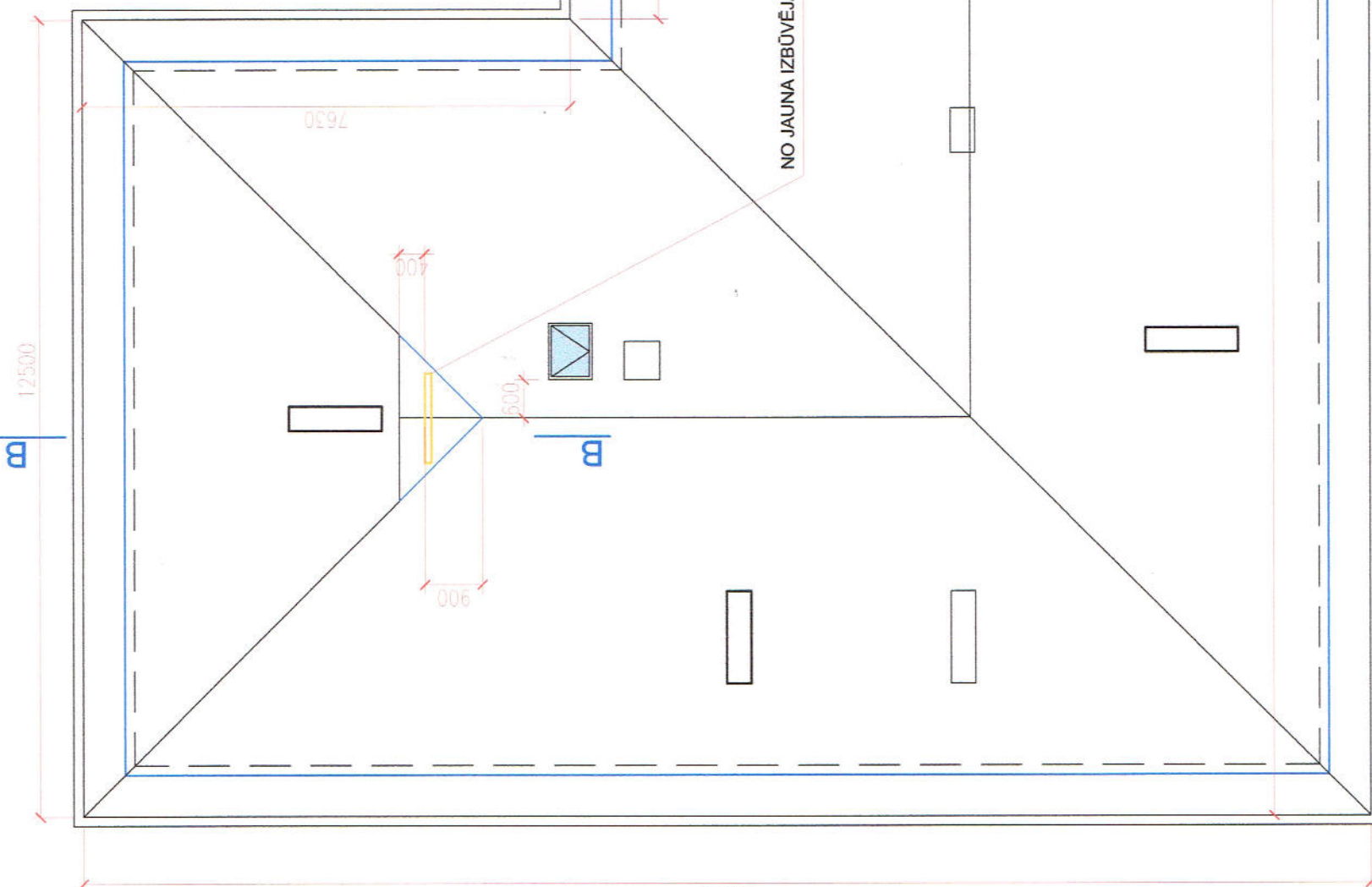
ESOŠAIS PĀRSEGUMS AR ESOŠO IZDEDŽU SILT.



RANNILA SKĀRDA SEGUMS, b = 0,5 mm
PROFĪLS, MONTERREY TIPIĀ, VAI ANALOGS
PRETKONDENSĀTA PLĒVE
ATREMONTĒTS DĒĻU KLĀJS
SPĀRES
SNIEGA AIZTURES BARJERA VĒLEN
(RANNILA ST.L.V, VAI ANALOGS)

A

A



12500

7630

400

900

500

19120

20120

B

B

12490

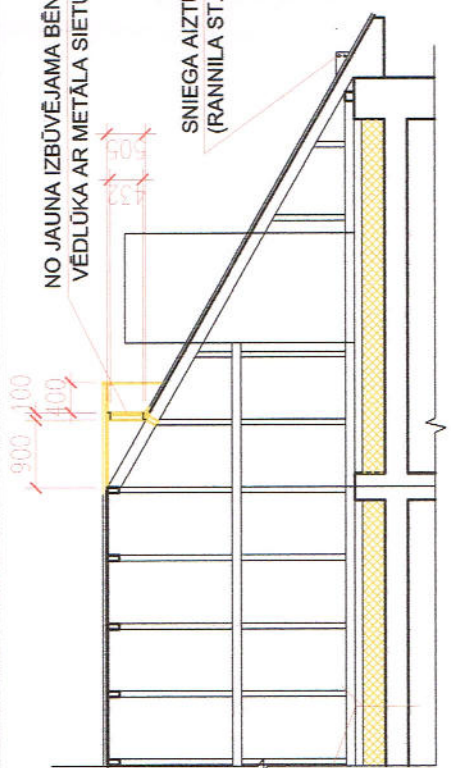
NO JAUNA IZBŪVĒJAMA BĒNIŅU VĒDLŪKA AR METĀLA SIETU (35X35), 2X

GRIEZUMS B - B

PRETVĒJA PLĒVE (Ventia Wind Barrier)
NOSTIPRINĀTA MALĀS

BERAMĀ AKMENS VATE VAI EKOVAITE (25kg/kbm,
0,037 W/mK)
- 300mm

ESOŠAIS PĀRSEGUMS AR ESOŠO IZDEDŽU SILT.



NO JAUNA IZBŪVĒJAMA BĒNIŅU
VĒDLŪKA AR METĀLA SIETU (35X35)

SNIEGA AIZTURES BARJERA VĒLEN
(RANNILA ST.L.V, VAI ANALOGS)

A

APZĪMĒJUMI :



STIKLOTA JUMTA LŪKA, GVT , 54X83 cm
(VELUX TIPIĀ VAI ANALOGS)



ESOŠIE VĒDKANĀLI - VIRS JUMTA



SNIEGA AIZTURES BARJERA VĒLEN
(RANNILA ST.L.V, VAI ANALOGS)



ESOŠIE VĒDKANĀLI - AR IZVADI BĒNIŅOS
IZBŪVĒT AR 30 cm ATKĀPI NO JUMTA SEGUMA

ĒKAS RAIŅA IELĀ 18, JELGAVĀ, VIENKĀRŠOTĀ RENOVĀCIJĀ. " JUMTA
IESEGUMA MAIŅA UN BĒNIŅU SILTINĀŠANA)
PASŪTĪTĀJS : SIA " JELGAVAS NEKUSTAMĀ IPĀŠUMAPĀRVALDE "

IZSTRĀDĀJA J.KAZLOVSKIS

JUMTA PLĀNS
GRIEZUMI A - A, B - B

2014.09 AR

STADIJA LAPA LAPAS
VR 1

ARHITEKTS
JĀNIS KAZLOVSKIS
Sert. Nr. 0301

PASKAIDROJUMA RAKSTS

Dzīvojamā māja Raiņa ielā 18, Jelgavā, tās ekspluatācijas gaitā ir nolietojusies par aptuveni 30 – 40%. Saskaņā ar inženiera Mihaila Murāna ēkas tehniskās apsekošanas atzinumu 2014. g., jumta seguma un otrā stāva pārseguma siltinājuma esošais stāvoklis ir kritisks.

Paredzot jumta ieseguma, tā nesošo konstrukciju sakārtošanas darbus un pārseguma siltināšanu, izstrādāta vienkāršotās renovācijas apliecinājuma karte, saskaņā ar SIA „Jelgavas nekustamā īpašuma pārvaldes „ pasūtījumu.

Otrā stāva pārseguma siltināšana veicama atbilstoši LBN-002-01, iztīrot bēniņu telpu no piegružojumiem; stikla vates pārpalikumiem, pilnībā nomainot apkures sistēmas augšējās sadales maģistrālo vadu siltinājumu, to nomainot ar higieniski nekaitīgiem siltinājuma materiāliem. Uz notīrītā pārseguma veidojama beramās akmens vates vai ekovates siltumizolācijas kārtā ar 25kg/kvm (0,037W/Mk) 300mm biezumā. Virs akmensvates vai ekovates bēruma slāņa ierīkojama vēja plēves (Ventia Wind Barrier) pasargājošā kārtā. Lai varētu veikt jumta ekspluatācijas darbības, virs siltumizolācijas izbūvējamas koka dēļu (b=30mm) laipas 75mm platumā uz koka profiļu karkasa, no bēniņu lūkas līdz jumta seguma lūkām. Visi koka elementi pārklājami ar antiseptisku, antipirēnu mastiku.

Bēniņu telpa esošajā izpildījumā netiek vēdināta, par ko liecina tās smagais sasmakušais gaiss. Veicot jumta seguma vienkāršotās renovācijas darbus, uz vietas jāpārbauda visu koka konstrukciju tehniskais stāvoklis. Pie nepieciešamības, bojātās konstrukciju daļas jānomaina ar jauniem mērķim atbilstoši koka profiliem. Tāpat remontējams esošais koka dēļu klājs, nodrošinot, RANNILA tipa, jumta seguma profilam, MONTERREY, vai analogam, ar pretkondensāta plēve pasegumu, stabīlu guļu un stiprinājumu, kāds paredzēts ražotāja instrukcijā. Visas koka daļas pārklājam ar antipirēnu, antiseptisku mastiku. Renovācijas gaitā, lai nodrošinātu bēniņu telpas vēdināšanu, abos jumta kores galos izbūvējamas koka vēdlūkas, ar metāla drāšu sietu 35x35mm, atbilstoši grafiskajā daļā dotam priekšlikumam, kas nodrošinās gaisa apmaiņu bēniņu telpā pie esošo vēdkanālu situācijas. Visas no jauna izbūvētās koka daļas pārklājam ar pinotex tipa mastiku 2x vienotā tonī ar jumta segumu. Visi vēdkanāli, kas iziet virs jumta seguma, ir remontējami, to bojātās daļas pārmūrējot un apmetot. Augšējās mūra ķieģeļu kārtas pārmūrējam no jauna no pilniem dūmeņu ķieģeļiem M100, javā M100. Virs vēdkanāliem ierīkojami dekoratīvi uzjumteņi Rannila tipa vai analoga skārda, jumta segumam atbilstošā tonī.

Rannila skārda (MONTERREY) jumta segums veicams izmantojot kores elementus, stiklotās velux GVT tipa jumta lūkas, sniega barjeras, vēja dēļus, vienotā brūnā tonī (RAL 8011 vai analogā).

Ūdens notek sistēmām veicams remonts, vai tās atjaunojamas, lietojot profilētās notek sistēmas vienotā tonī ar jumta segumu.

Nodrošinot bēniņu izgaismojumu ekspluatācijas vajadzībām, jumta segumā ierīkojam stiklotas horizontāli veramas velux GVT tipa jumta lūkas, vai analogas, atbilstoši grafiskajai daļai.

Sastādīja :

Jānis Kazlovskis

